

III Международный Арктический форум

«Арктика – территория диалога»

24-25 сентября 2013 г.

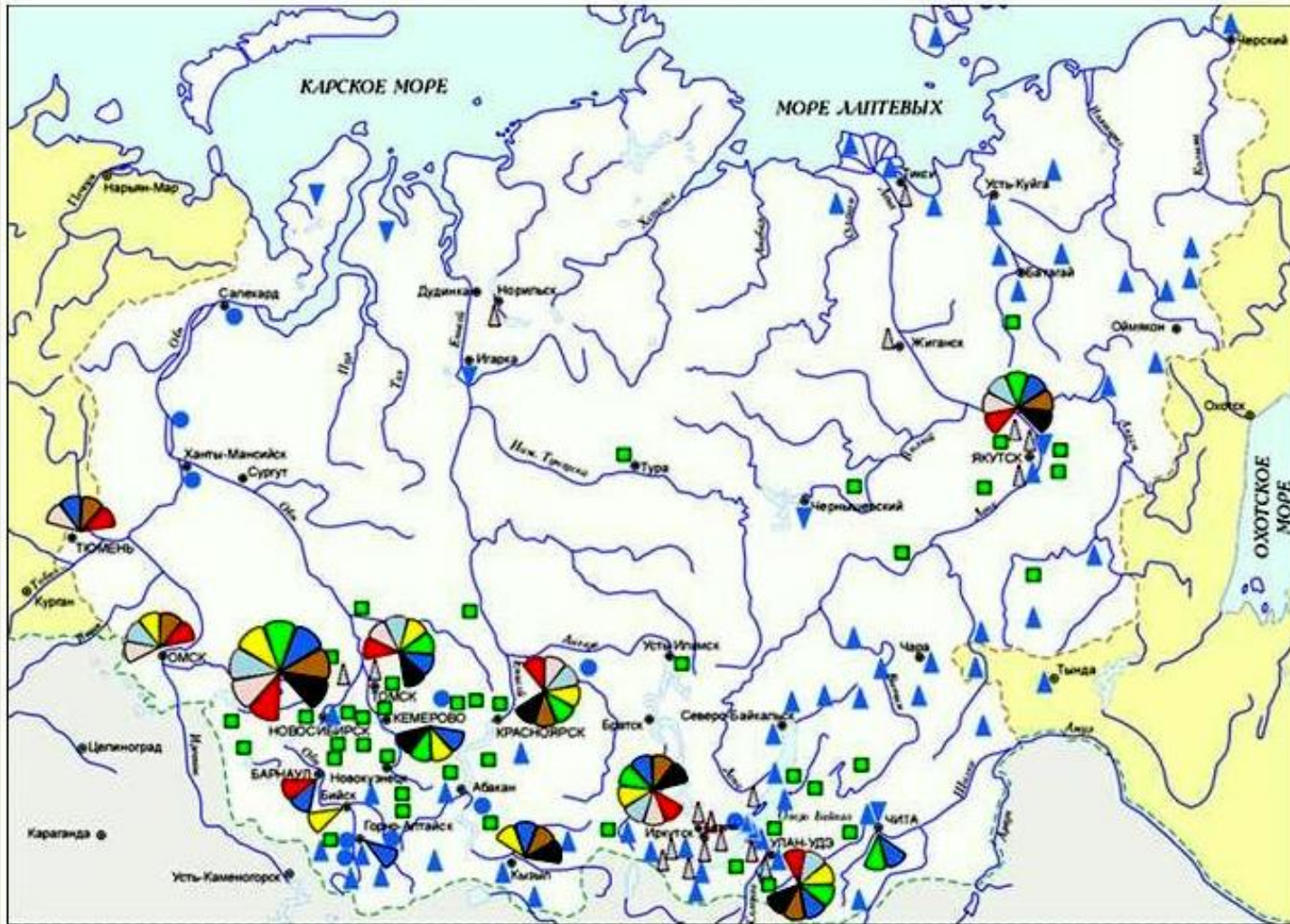


г. Салехард

**ВКЛАД СИБИРСКОГО ОТДЕЛЕНИЯ РАН
В РАЗВИТИЕ ЭКОНОМИКИ И РЕШЕНИЕ
ПРОБЛЕМ ЭКОЛОГИИ АРКТИЧЕСКОГО
РЕГИОНА РОССИИ**

*академик А.Л. Асеев, академик А.Э.Конторович, академик М.И.Эпов
Сибирское отделение РАН*

СИБИРСКОЕ ОТДЕЛЕНИЕ РАН



Научный потенциал
Сибирского отделения
РАН

Сеть стационаров и
научных станций
СО РАН

- ▲ гелио-космофизические
- ▲ сейсмические
- ▼ мерзлотные
- географические
- биосферные

Система научных
центров и институтов



Механико-математические науки

физико-технические науки



химические науки



науки о жизни



науки о Земле



общественные науки



междунар. исслед. центры под эгидой СО РАН



классические университеты, имеющие кафедры
на базе институтов СО РАН



КРАТКАЯ СПРАВКА

- ❖ Общая численность работающих – **29 631** чел.
- ❖ Нормативная численность – **20 274** чел.
- ❖ Число научных сотрудников – **8 878** чел.
- ❖ Число докторов наук – **1 956** чел.
- ❖ Число членов РАН – **154** чел.
- ❖ **4 АКАДЕМГОРОДКА:** Новосибирский, Иркутский, Красноярский, Томский
- ❖ **9 НАУЧНЫХ ЦЕНТРОВ:** Новосибирский, Иркутский, Красноярский, Томский, Бурятский, Кемеровский, Омский, Тюменский, Якутский
- ❖ Институты СО РАН в городах: Барнаул, Бийск, Кызыл, Чита
- ❖ Финансовый оборот в 2012 г. составил **23,8** млрд. руб., в том числе бюджет **16,3** млрд. руб.

ТЮМЕНСКИЙ НАУЧНЫЙ ЦЕНТР СО РАН



КРАТКАЯ СПРАВКА

По данным на 01.01.2013

- ❖ Общая численность работающих – 230 человек
- ❖ Нормативная численность - 169 единиц
- ❖ Число научных сотрудников - 141 человек
- ❖ Число докторов наук - 26 человек
- ❖ Число членов РАН - 1 человек
- ❖ Число институтов / других подразделений - 2/1
- ❖ Стационары и обсерватории - нет
- ❖ Средства федерального бюджета в 2012 году - 100,6 млн. руб.
- ❖ Внебюджетные средства в 2012 году - 34,8 млн. руб.
- ❖ Гранты и стипендии Президента РФ, ФЦП «Кадры» - 0,5 млн. руб.
- ❖ Средства Приборной комиссии СО РАН на закупку крупного научного оборудования в 2012 г. - 0
- ❖ Изготовление импортозамещающего оборудования - 0,17 млн.руб.



Тюменский филиал Института нефтегазовой геологии и геофизики СО РАН



ЯКУТСКИЙ НАУЧНЫЙ ЦЕНТР СО РАН



КРАТКАЯ СПРАВКА

По данным на 01.01.2013

- ❖ Общая численность работающих - 1766 человек
- ❖ Нормативная численность - 1483 единицы
- ❖ Число научных сотрудников - 600 человек
- ❖ Число докторов наук - 103 человек
- ❖ Число членов РАН - 5 человек
- ❖ Число институтов / других подразделений - 8/3
- ❖ Стационары и обсерватории институтов ЯНЦ - 7
- ❖ Стационары и обсерватории на территории Республики Саха (Якутия) - 7
- ❖ Средства федерального бюджета в 2012 году - 1334,3 млн. руб.
- ❖ Внебюджетные средства в 2012 году - 230,9 млн. руб.
- ❖ Средства Республики Саха (Якутия) - 31,6 млн.руб.
- ❖ Гранты и стипендии Президента РФ, ФЦП «Кадры» - 5,2 млн. руб.
- ❖ Средства Приборной комиссии СО РАН на закупку крупного научного оборудования в 2012 г. - 68,9млн. руб.
- ❖ Изготовление импортозамещающего оборудования - 1,5 млн.руб.

**Посещение Председателем правительства РФ В.В. Путиным научной станции
«Остров Самойловский» Российско-германской экспедиции «Лена»**

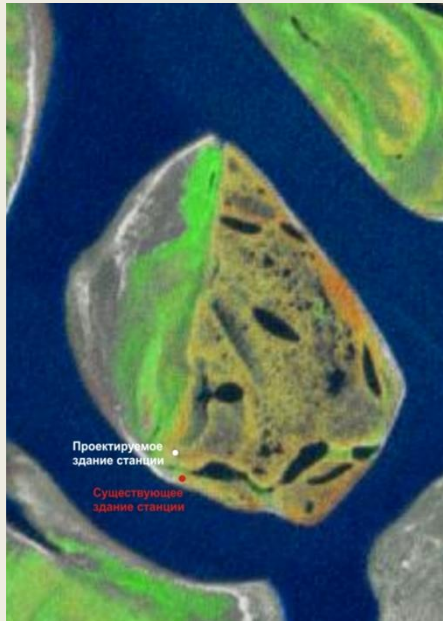
Институт мерзлотоведения им. П.И. Мельникова СО РАН, Республика Саха (Якутия)



Старая научная станция и участки работ полевых отрядов



Новая научно-исследовательская станция



Фрагмент космического снимка.
Остров Самойловский, дельта
реки Лены





НИС «Остров Самойловский», май 2012 г.

ИЭОПП со РАН. Сибирь. Модернизация территории (2030-2040 гг.)

Проблемное зонирование (фрагмент)



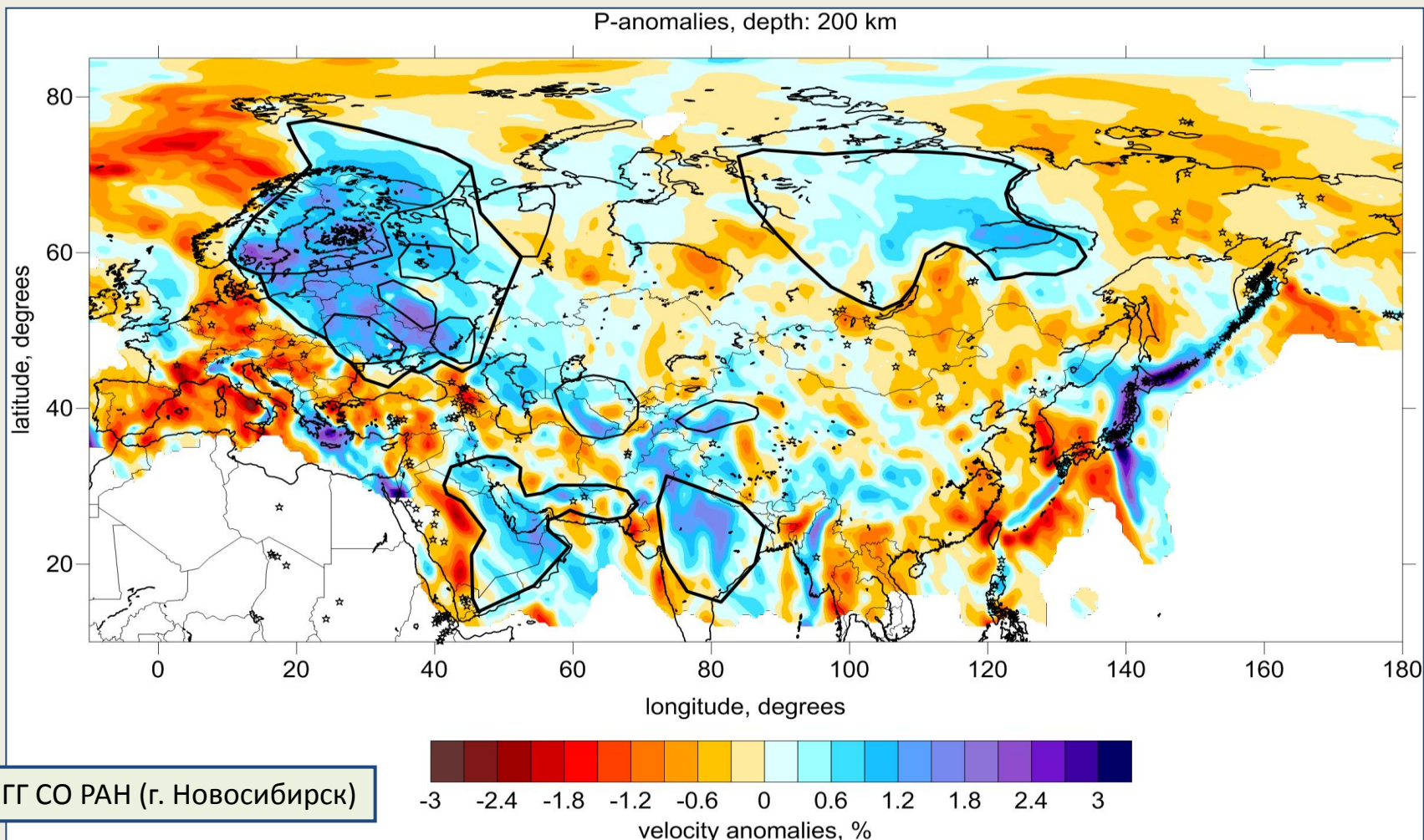
* **Реабилитация природной среды,** проблемы моногородов, эксплуатация “мелких” месторождений, глубокое бурение и т.п.



ГЕОЛОГИЧЕСКИЕ ИССЛЕДОВАНИЯ

Построена наиболее детальная в мире сейсмическая модель верхней мантии под Евразией

Модель позволяет четко проследить форму докембрийских блоков, зоны субдукции, источники внутриплитного вулканизма, а также процессы взаимодействия литосферных плит в зонах континентальной коллизии.

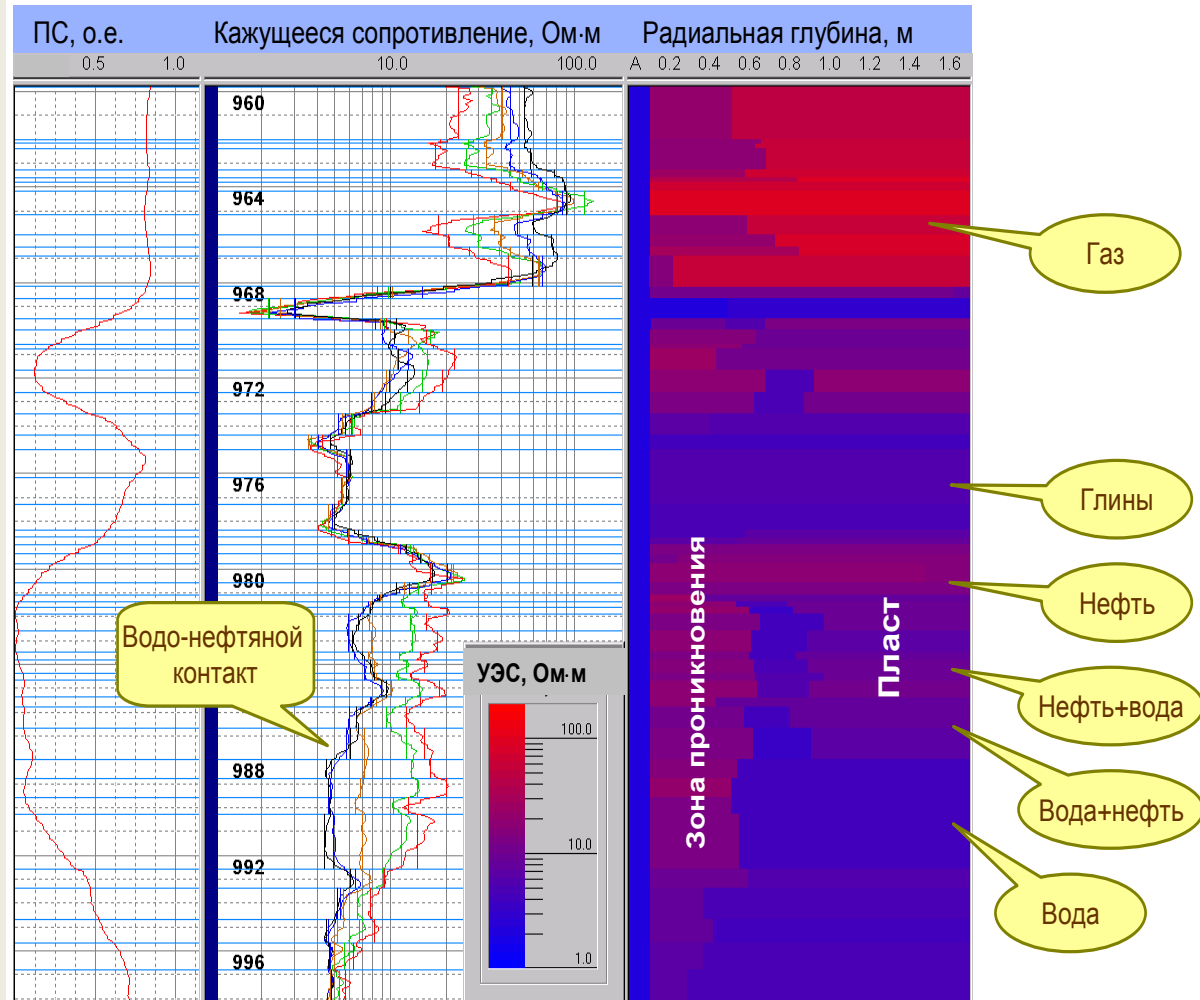


Модель сейсмических неоднородностей в верхней мантии под Евразией.

Контурами показаны границы основных континентальных литосферных блоков.

Звездочки – центры кайнозойского вулканизма. (Цифровая версия: www.ivan-art.com/temp/vis_eurasia.zip)

Аппаратурно-программный комплекс высокочастотного индукционного каротажа нефтегазовых скважин ВИКИЗ (ИНГГ)

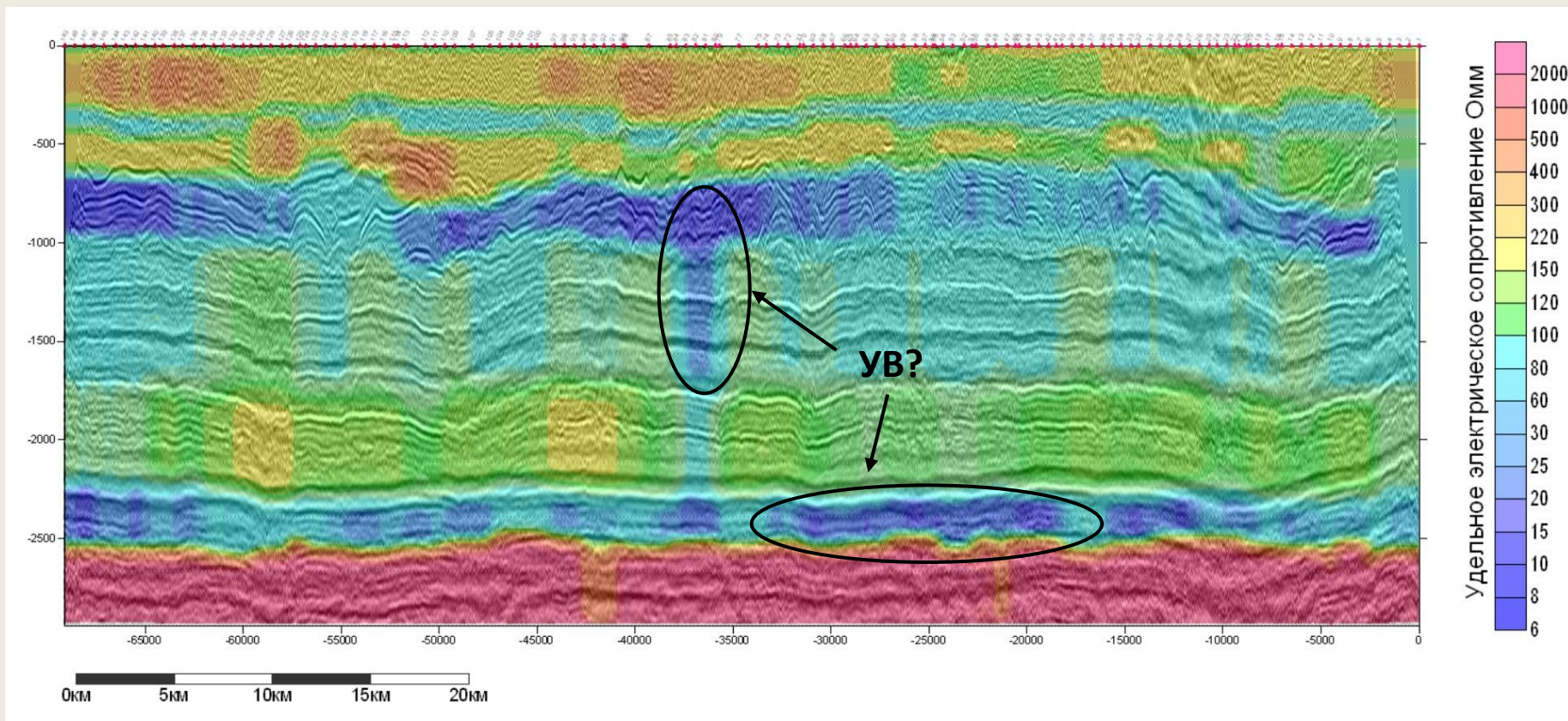


Интерпретация ВИКИЗ в тонкослоистом коллекторе с газовой шапкой и переходной нефтеводонасыщенной зоной

На базе разработок ИНГГ СО РАН совместно с НПП «Луч» создан новый метод геофизических исследований скважин для изучения тонкой структуры нефтегазовых пластов. Объем выпускаемой продукции – 30 млн. руб. в год.

Разработана *методика комбинированных геофизических речных работ.*

По региональному профилю в акватории р. Лена построен сводный сейсмогеоэлектрический разрез и выделены аномальные зоны, приуроченные к возможным нефтегазовым залежам.



Сводный сейсмогеоэлектрический разрез в акватории р. Лена

ГС СО РАН, ИНГГ им. А.А.Трофимука СО РАН